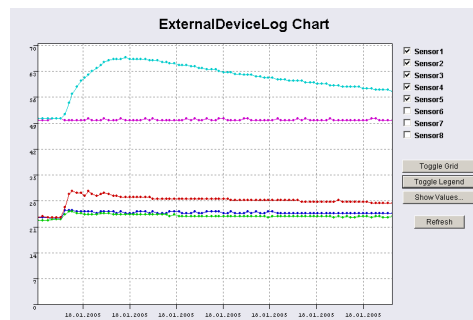
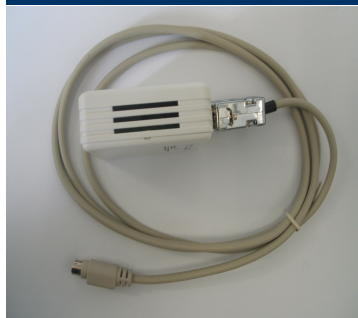


Lösungen für intelligentes
Netzwerkmanagement

Temperatursensor für den COM2
am CS141L / SC / mini / R_II Adapter



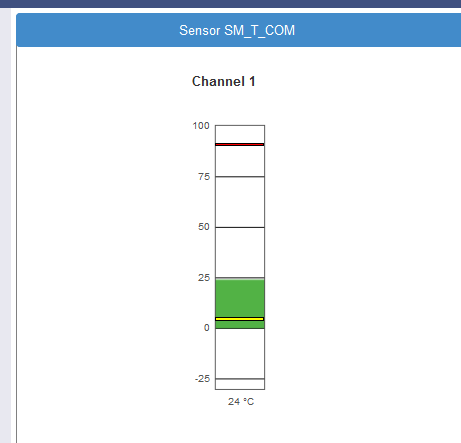
SM_T_COM – Temperatursensor zum direkten Anschluss an den COM 2-Port des SNMP-Adapters CS141

Beschreibung

Der SM_T_COM ist ein Temperatursensor zum Anschluss an den Standard SNMP-Adapter CS141. Einsatzbereich von -25° - 100° Celsius. Der SM_T_COM wird mit einem 1,8 Meter RS232-Kabel zum Anschluss an den CS141 / COM2-Port ausgeliefert. Zusammen mit dem CS141 überwacht der SM_T_COM verschiedene Einrichtungen wie 19"-Einschübe, USV - Räume, Server und Rechenzentren sowie industrielle Anwendungen. Einfachste Plug 'n Play Verbindung stellt sicher, dass der Sensor einfach und sicher installiert werden kann.

Verbinden Sie den SM_T_COM mit dem COM2-Port am CS141 und wählen Sie "sensor" unter "System / General / COM 2" auf ihrem CS141 aus. Konfigurieren Sie nun ihre Sensortyp, sowie die Schwellwerte für Temperatur- und Feuchtealarme unter „Devices / Sensors / Setup“. Weitere Aktionen (wie E-Mail, log file Einträge, USV shutdown, Fernprogramm via RCCMD, Network computer shutdowns, etc.) können individuell im Menüpunkt EVENTS/ALARMS konfiguriert werden. Zusätzlich sind die Daten über SNMP (CS121RFC1628.MIB) und via MODBUS über IP verfügbar. Messungen und Alarmmeldungen sind auch über das Webinterface einzusehen.

UPS: ● OK
Sensor: ● OK



COM2

Device connected to COM2:

Setup Sensor

Sensor connected to COM2:

SM_T_COM Settings

| Location | Unit | Threshold (low) | Threshold (high) | Offset |
|-----------|------|-----------------|------------------|--------|
| Channel 1 | °C | 5 | 90 | 0 |

Wenn mehr als ein Temperatursensor oder andere Sensoren angeschlossen werden sollen, können Sie mit dem SENSORMANAGER bis zu 8 Temperaturmessungen oder andere Messergebnisse, plus 8 digitale Alarme (4 in / 4 Out) einbinden.

Technische Daten

- 1 * Rs-232 Schnittstelle, Baud rate 2400, n,8,1
- 1 * Analoge Temperatur mit Messbereich von -25°C - 100°C
- Kabellänge (Standard) 1.8m, max. Kabellänge 30m, IP 20