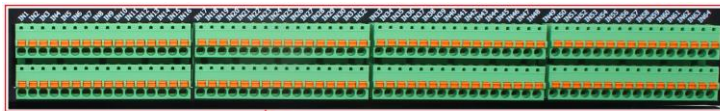




SITEMONITOR 6

Gebäudemonitoring und -management

- **Genormtes 19“ Gehäuse für die einfache Installation Serverschränke**
- **Einfache Installation von Alarmdrähten durch Schnellklemmleisten**
- **Professionelles frei definierbares Infrastrukturmanagement**
- **Logische Verknüpfung von bis zu 64 digitalen Inputs über eine einzigartige Schaltmatrix**
- **Intuitive Benutzeroberfläche und interaktives Monitoring**
- **Unter Extrembedingungen mit bis zu bis 70°C lauffähig**



Funktionsumfang

- ➔ *Entwickelt für 19“ Einbaurahmen*

Der SITEMONITOR 6 wurde speziell für den professionellen Einsatz entwickelt – Das Gerät kann in jeden Serverschrank ab einem 19“-Einschub direkt verwendet werden.

- ➔ *64 digitale Eingänge und Systemmatrix für maximale Flexibilität*

Der SITEMONITOR 6 verfügt über 64 frei konfigurierbare digitale Eingänge. Die integrierte zweistufige Systemmatrix ermöglicht zusätzlich, digitale Eingänge sowohl individuelle Sammelstörungen als auch Eskalationsstufen mit aus unterschiedlichen Sammelstörungen zu definieren.

- ➔ *Integrierte Stromversorgung für Endgeräte*

Sensoren können sowohl über eine eigene Stromquelle als auch über die Schnellklemmleisten des SITEMONITOR 6 direkt versorgt werden.

- ➔ *Optisches LED-Feedback für schnelle Sichtkontrolle*

Jeder Alarmzustand wird zusätzlich übersichtlich auf einer LED-Leiste systematisch auf der Gerätefront angezeigt, wodurch eine schnelle Sichtkontrolle vor Ort auch ohne zusätzliche EDV ermöglicht wird.

- ➔ *Transparente Netzwerkintegration und Inselsystem in einem*

Optional schaltbare Ausgänge, SNMP, SMTP, MODBUS over IP, RCCMD, TRAP/MAILTRAP ermöglichen zahlreiche Kommunikationsmöglichkeiten mit über- und untergeordneten Alarm- und Verwaltungssystemen. Der SITEMONITOR 6 kann so flexibel und transparent an ein bestehendes System angepasst werden.

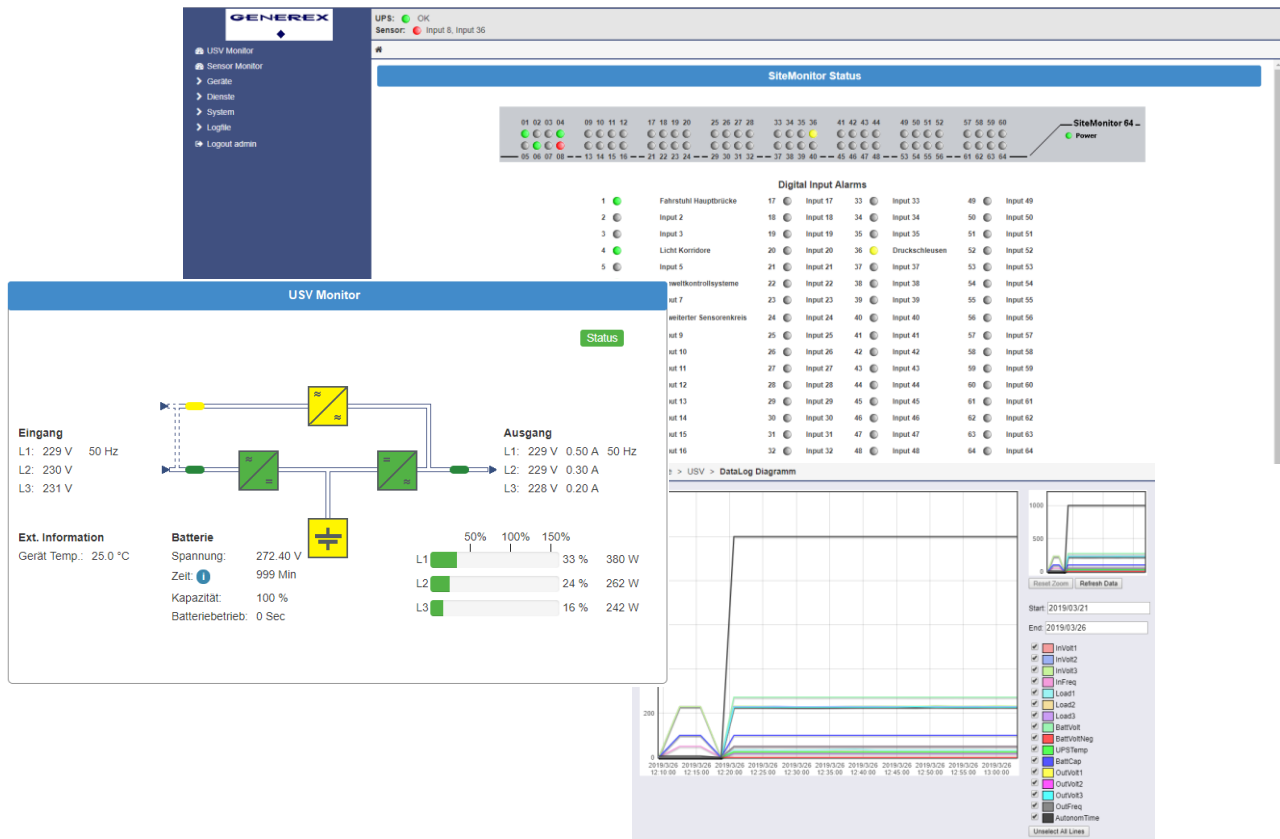
Gleichzeitig kann der SITEMONITOR 6 als autonomes Inselsystem eigenständig ein Netzwerksegment überwachen und bei Problemen die lokale EDV und zuständiges Fachpersonal benachrichtigen, Systeme schalten sowie zeitgesteuerte Ereignisse und Ereignisketten auslösen und bestätigen.

- ➔ *USV Monitoring inklusive*

Der SITEMONITOR 6 kann über die interne RS232-Schnittstelle an eine lokale USV angeschlossen werden oder sie über LAN durch das integrierte RFC1628 Schnittstellenmodul eine beliebige SNMP- taugliche USV oder USV Managementkarte abfragen und virtuell verwalten.



Intuitives Benutzerinterface



Funktionsumfang

➔ Intuitives Interface

Das intuitive und übersichtliche Benutzermenü wurde speziell entwickelt um einen schnellen Einstieg in die Konfiguration zu ermöglichen und bietet gleichzeitig maximale Flexibilität für die Anpassung des SITEMONITOR 6 an eine beliebige IT-Infrastrukturkonzepte

➔ Integrierte Analysetools per Webbrowser

Der SITEMONITOR 6 erfasst und protokolliert jedes Ereignis auf das er konfiguriert wurde und bietet als Inselfsystem bereits zahlreiche Logfiles an, mit der Sie ohne weiterführende Software direkt ganze Ereignisketten untersuchen und Konfigurationen in Echtzeit anpassen können.

➔ Umfangreiche Netzwerkstrukturanalyse

Nutzen Sie den SITEMONITOR 6 um Netzwerkstörungen aufzuspüren und Datenströme zu analysieren. Die integrierten Tracingtools sammeln Daten für eine umfangreiche Tiefenanalyse des Netzwerksegments.

➔ Zeitgesteuerte Ereignisse

Der integrierte Task Scheduler bietet zahlreiche Möglichkeiten für Kommunikation und Systemregelung an. Starten Sie zeitgenau Prozesse, fahren Sie EDV-Systeme herunter oder führen Sie vollautomatisierte Backupskripte durch.



Features und technische Daten im Überblick

Features

- 64 digitale Eingänge (NC/NO konfigurierbar)
- Timer für geplante Ausgangssteuerungen, Starteinstellung für jeden Ausgang (an/aus)
- 10/ 100Mbit Netzwerkanschluss
- Unterstützte Protokolle:
E-Mail, Telnet, HTTP, SNMP, SNTP, RFC868, MODBUS over IP, UPSTCP, DHCP, FTP/SFTP
- RS-232-Schnittstelle für weitere Geräte, z.B. kann fast jede USV angeschlossen werden
- Fernkonfiguration über Web Browser oder UNMS II-Software (Optional)
- LED-Alarm-Anzeige, LED-Betriebszustandsanzeige
- Batteriegestützte Echtzeit-Uhr mit Timeserver-Synchronisation
- Nichtflüchtiger Speicher für Alarme
- Integrierter E-Mail-Client
- Intelligente Matrix für logische Verknüpfungen

Optional erhältlich

- UNMS II-Netzwerkmanagement-Software
- Bis zu 8 frei konfigurierbare Relaiskontakte (über „SM64_CON_R“ Geräte)
- Feuer-, Rauchmelder, Glasbruchsensor,
- Erschütterungssensor, Türkontakt, etc.
- Anschlussmöglichkeit für jedes andere Alarmkontaktgerät.

Technische Daten

- | | |
|---------------------------------------|---------------------------------------|
| ● Spannungsversorgung | 24V (min. 18VDC, max. 75VDC) |
| ● Max. Leistungsaufnahme | 20 Watt |
| ● Größe (B x L x H), Gewicht | 483 x 162 x 44mm, 2300g |
| ● Ethernet | 19,00 x 6,38 x 1,73in, 2300g |
| ● RS-232 Schnittstelle | 10/ 100Mbit Base-T auto sense |
| ● Digitale Eingänge | MiniDIN, 9-polig, serieller Adapter.1 |
| ● Dig Ausgänge AUX Ports | 64 |
| ● MODBUS über IP | 8 |
| ● Status LED's Rückseite: | ja |
| ● Frontseite: Power (grün), | normal (grün), boot/error (rot) |
| ● Benutzerhandbuch | 64 Zustand LED's für Eingänge rot |
| ● MIB | Deutsch, Englisch |
| ● Betriebstemperatur | RFC 1628 und private Erweiterung |
| ● Lagertemperatur | 0 – 70 °C |
| ● Max. empfohlene Umgebungstemperatur | 0 – 70 °C |
| ● Prozessor | 55 °C |
| ● Flash Speicher | ARM Cortex A8 800 MHz |
| ● Arbeitsspeicher | 512 MB |
| ● Luftfeuchtigkeit | 128 MB DDR3 RAM |
| ● Garantie | 20-95%, nicht kondensierend |
| | 2 Jahre |